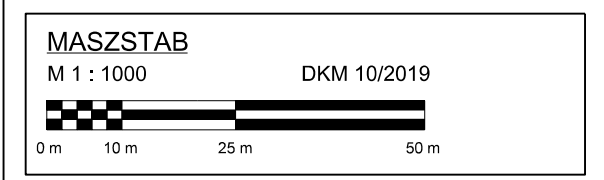


STADTGEMEINDE
SCHEIBBS
 KG NEUSTIFT BEI SCHEIBBS

**ENTWURF ZUR ÄNDERUNG
 DES BEBAUUNGSPLANES**

ÄNDERUNGSPUNKT(E)-NR.: 5A und K

PLANVERFASSER:
DIPL.ING. KARL SIEGL
 Ingenieurkonsultent für Raumplanung
 und Raumordnung
 Staatl. bef. u. beid. Ziviltechniker
 Gschwandnergasse 26/2
 1170 Wien
 Tel.: 01/4893552
 Email: raumplanung@siegl.co.at



PLANZAHL:
SBBS - BÄ22 - 12239 - E
WIEN, IM JULI 2023

LEGENDE

FESTLEGUNGEN DES FLÄCHENWIMUNGSPLANES

GRÜNLAND
 Ggü GRÜNGÜRTEL
 -3 = IMMISSIONSABSCHIRMUNG

VERKEHRSFLÄCHEN
 Vp PRIVATE VERKEHRSFLÄCHEN

**KENNTLICHMACHUNGEN VON ÜBERÖRTLICHEN
 PLANUNGEN BZW. NUTZUNGSBESCHRÄNKUNGEN**

VDFL VERDACHTSFLÄCHEN