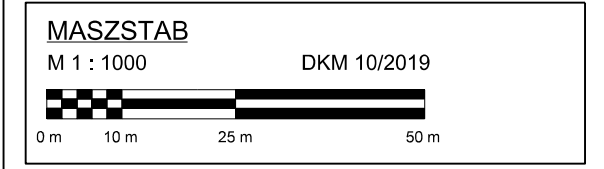


STADTGEMEINDE
SCHEIBBS
KG FÜRTEBEN

**ENTWURF ZUR ÄNDERUNG
DES BEBAUUNGSPLANES**

ÄNDERUNGSPUNKT(E)-NR.: 2

PLANVERFASSER:
DIPL.ING. KARL SIEGL
Ingenieurkonsultent für Raumplanung
und Raumordnung
Staatl. bef. u. beeid. Ziviltechniker
Gschwandnergasse 26/2
1170 Wien
Tel.: 01/4893552
Email: raumplanung@siegl.co.at



PLANZAHL:
SBBS - BÄ22 - 12239 - E
WIEN, IM JULI 2023

LEGENDE

FESTLEGUNGEN DES FLÄCHENWIMUNGSPLANES

- BAULAND**
BA AGRARGEBIET
- GRÜNLAND**
Glf LAND- UND FORSTWIRTSCHAFT

FESTLEGUNGEN DES BEBAUUNGSPLANES

- BAUFLUCHTLINIE UND BREITE DES BAUWICHS
OHNE ANBAUVERPFLICHTUNG
- BEBAUUNGSDICHTE**
· ALS ZAHLENANGABE (z.B.: 40): HÖCHSTZULÄSSIGE
BEBAUUNGSDICHTE IN % DER BAUPLATZGRÖSSE
- BEBAUUNGSWEISE**
o.....OFFEN
- BEBAUUNGSHÖHE**
· BAUKLASSE I...bis 5m, II...über 5 bis 8m