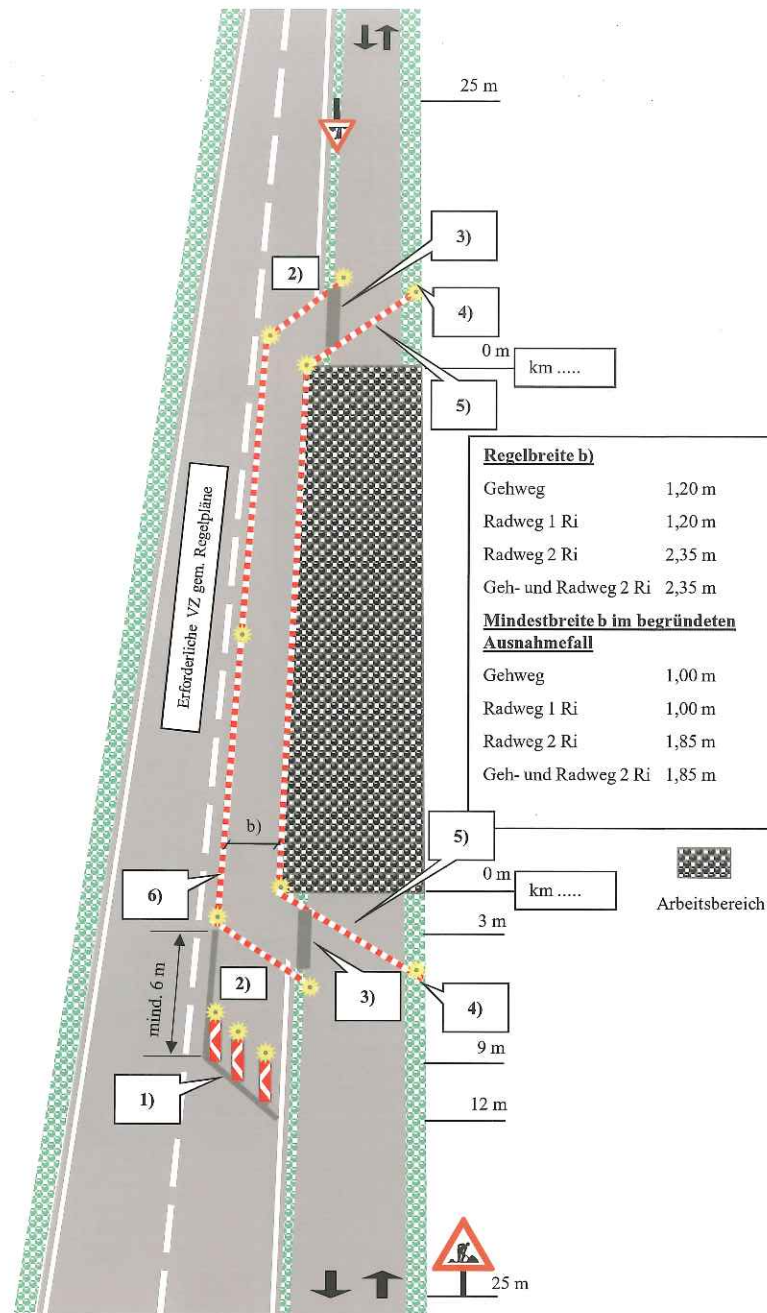


GR5 Verlegung, Fußgänger und Radfahrer innerhalb einer Absperrung



- 1) Zusätzliche Absicherung durch Fahrzeugrückhaltesysteme bei erhöhter Gefährdung wie hohes Verkehrsaufkommen, lange Baudauer etc. Es ersetzt Regelplan D
- 2) Absicherung bei fehlender Straßenbeleuchtung durch Blinkleuchten am Beginn der Baustelle und bei Richtungsänderungen. Längsabsicherung falls erforderlich.
- 3) Anrampung bei Hochbord bzw. Befestigung bei vorhandener Grünfläche
- 4) Bei fehlender optischer Führung (Absperrlatten etc.) des Radweges eine Leitbake am Beginn der Baufeldabgrenzung.
- 5) Schrägstellung der Querabsicherung bei Radverkehr 1:1 (45°)
- 6) Längs- u. Quersicherung gegenüber Fließverkehr durch mind. eine Lattenreihe