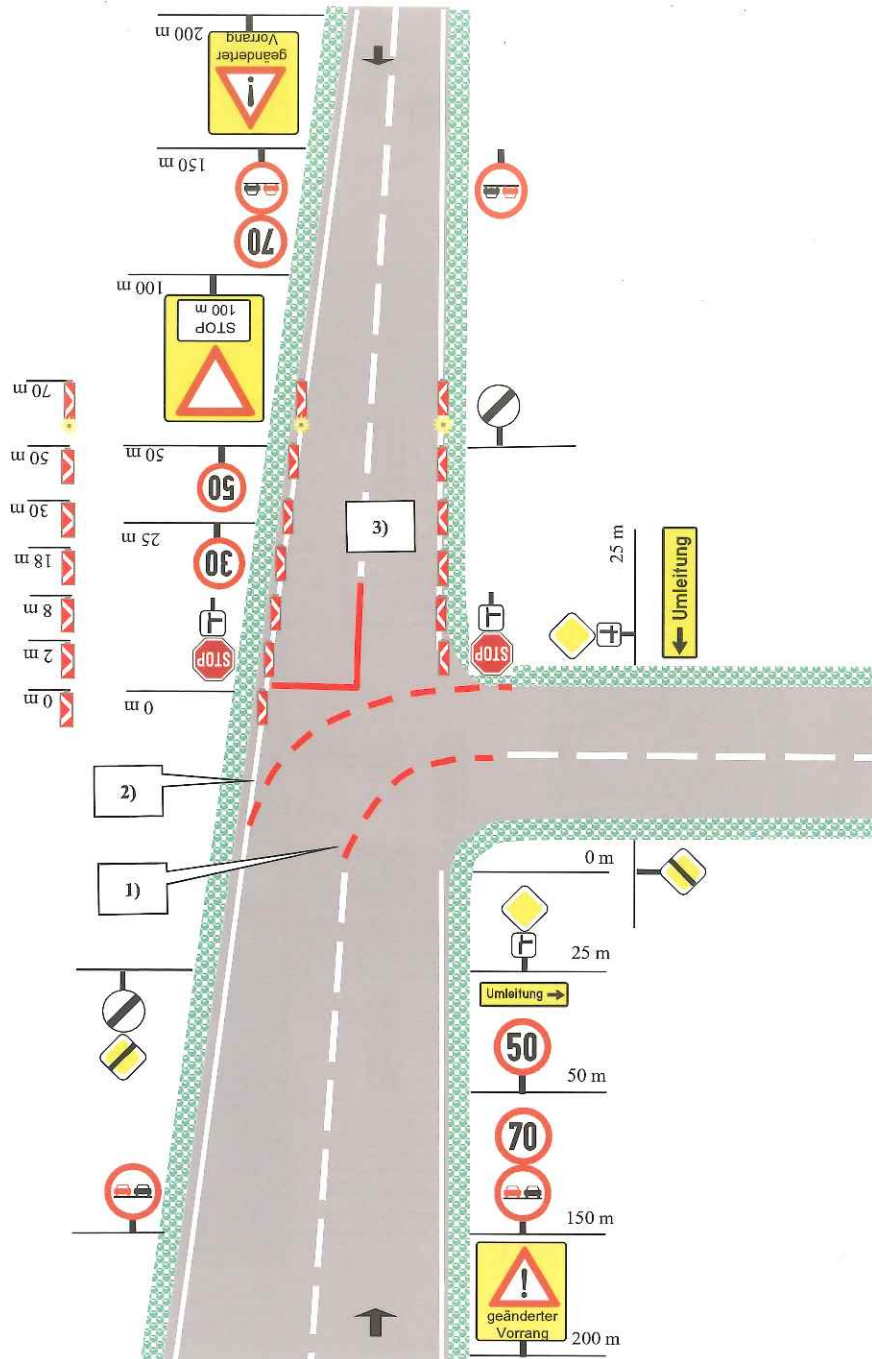


U5 Straßensperre mit Vorankündigung, Umleitungsstrecke mit Vorrangänderung



- 1) Warnlinie mit Strichteilung 1,5 x 1,5
- 2) Begrenzungslinie mit Strichteilung 2 x 1m
- 3) bei breiten Fahrbahnen prov. Fahrbahnteiler und linke Bakenreihe in Fahrbahnmitte