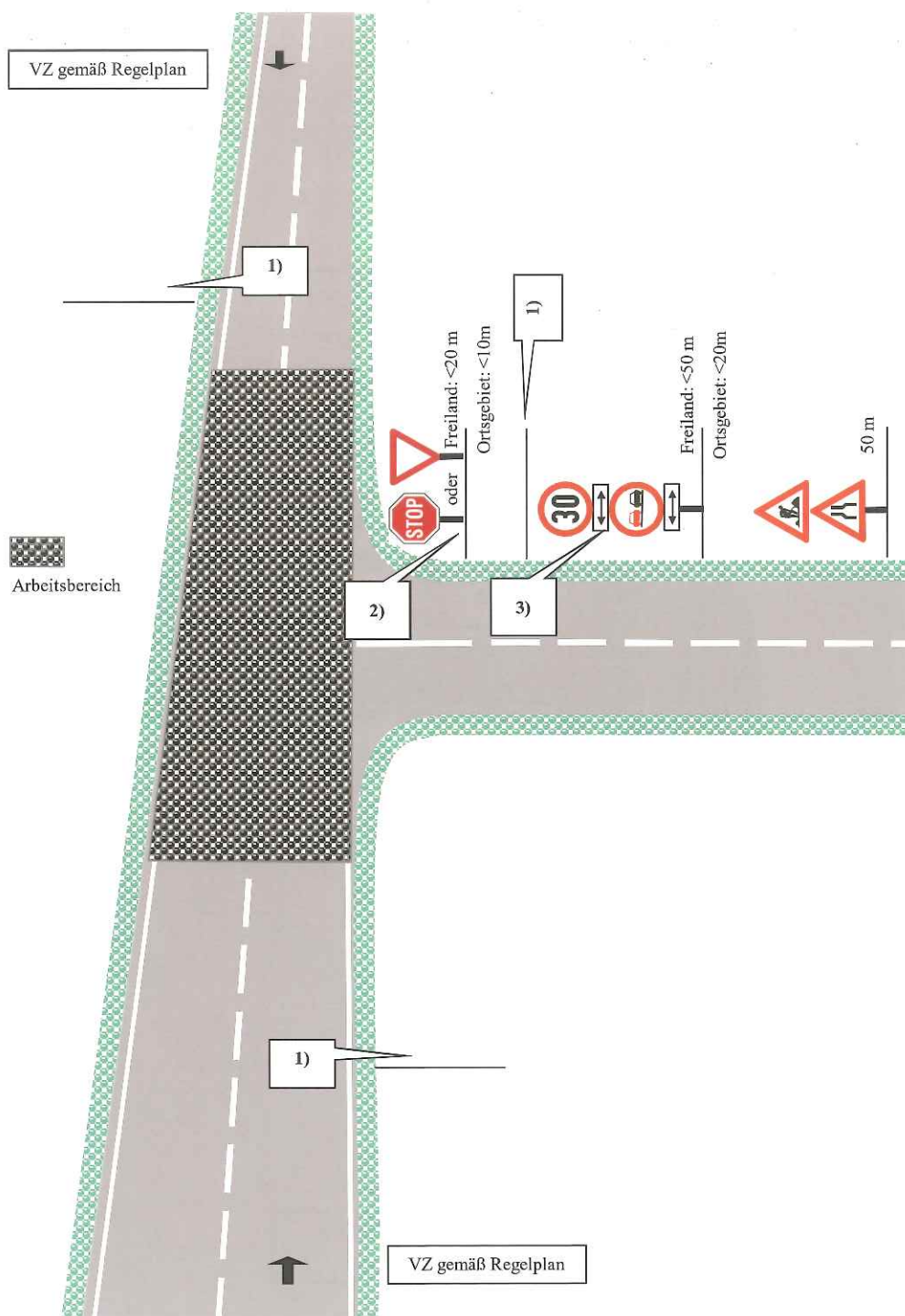


FO1 Arbeitsstelle von längerer Dauer, Arbeitsstelle ohne besondere Regelung



- 1) Hinweistafel „Markierung ungültig“ falls erforderlich
- 2) bestehende Vorrangregelung ändern falls erforderlich
- 3) Verkehrsbeschränkungen wie im Baustellenbereich