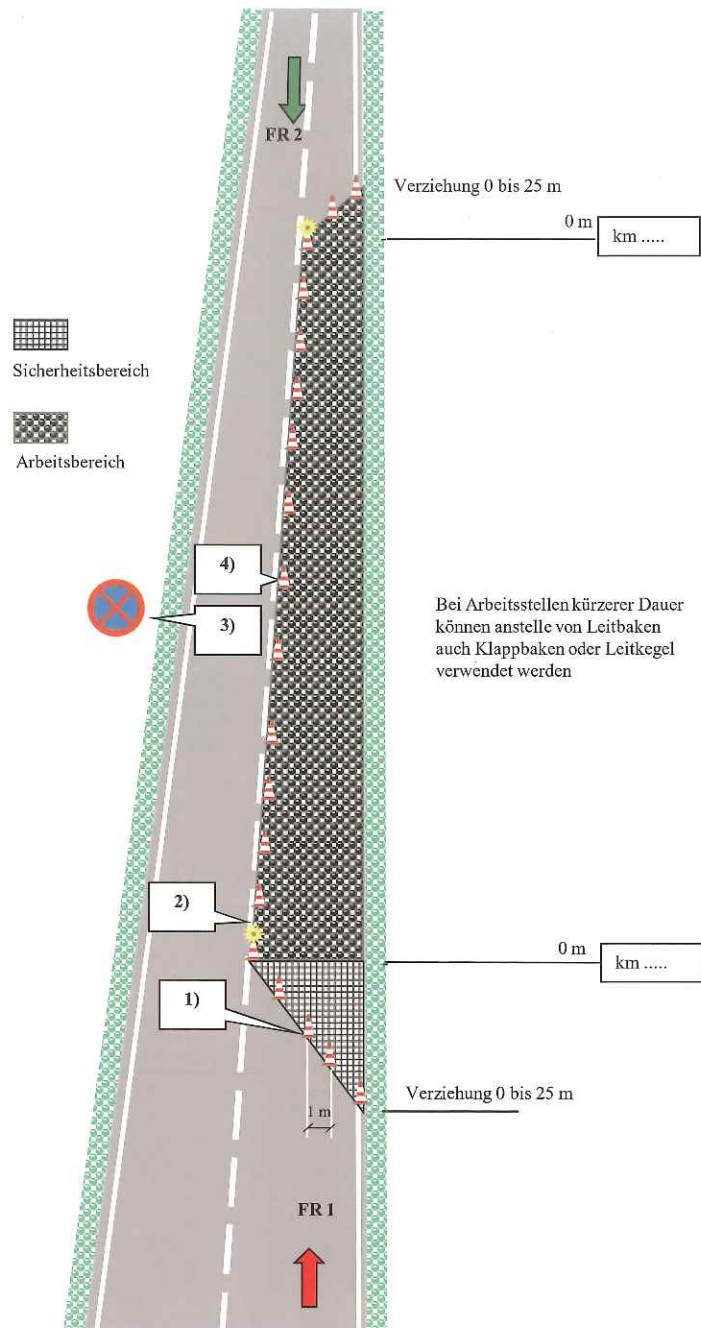



7. Details

D Arbeitsstelle von kürzerer Dauer, Detaildarstellung einer Einengung



- 1) Einengung durch mind. 3 Leitkegel oder Klappbaken
- 2) Blinkleute am 1. Leitkegel / Klappbaken der Längssicherung
- 3)  falls erforderlich
- 4) Längssicherung im Freiland max. alle 30 m und im Ortsgebiet max. alle 15 m