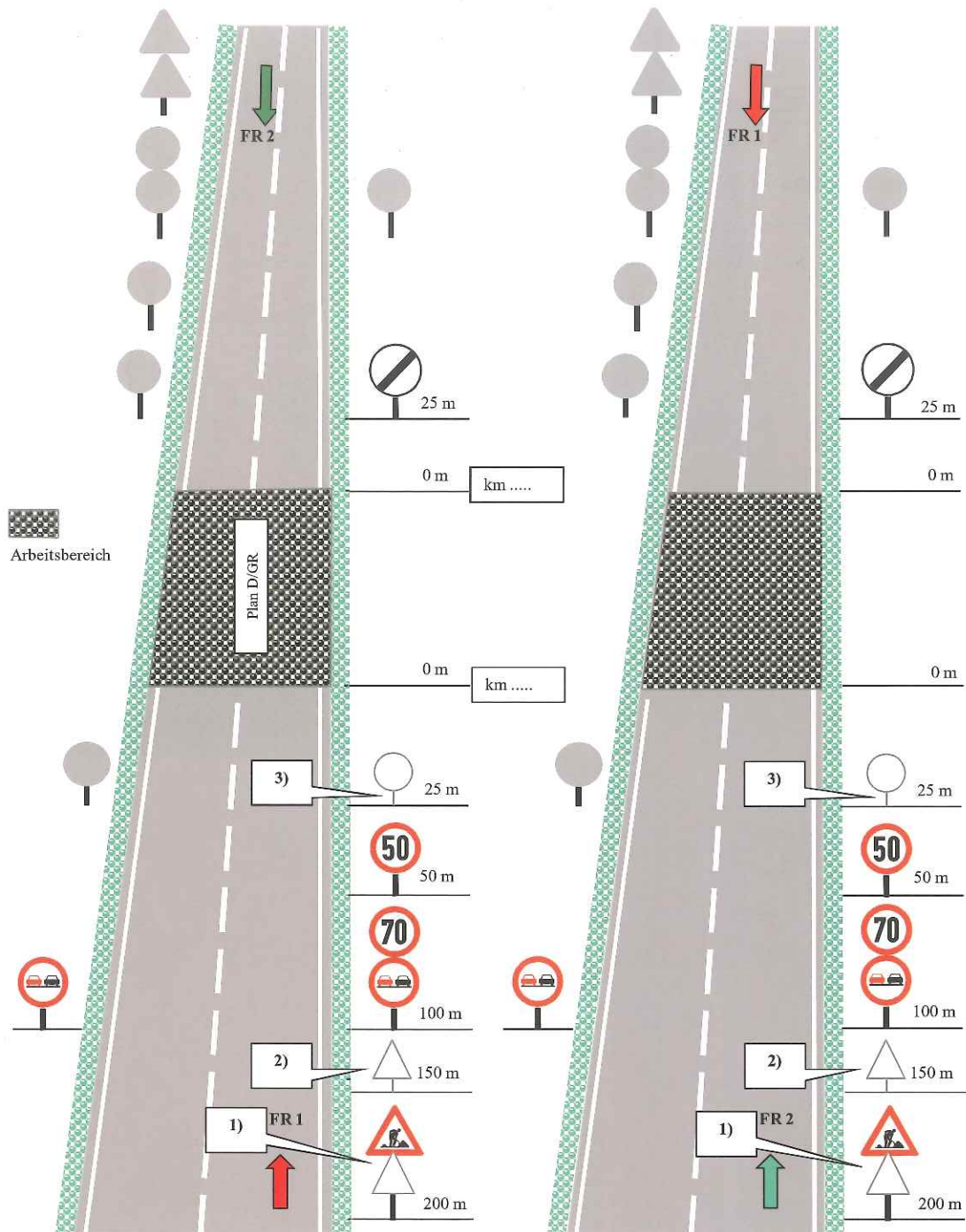


LF5 Arbeiten unter Verkehr



- 1) wenn 30 km/h wegen Niveauunterschied
- 2) Standort für weitere Gefahrenzeichen falls erforderlich
- 3) wenn Schotterfahrbahn, Splittfahrbahn, Bauarbeiter auf der Fahrbahn, Niveauunterschiede von mehr als 3 cm sowie Restfahrfahrbahnbreite < 3,00 m