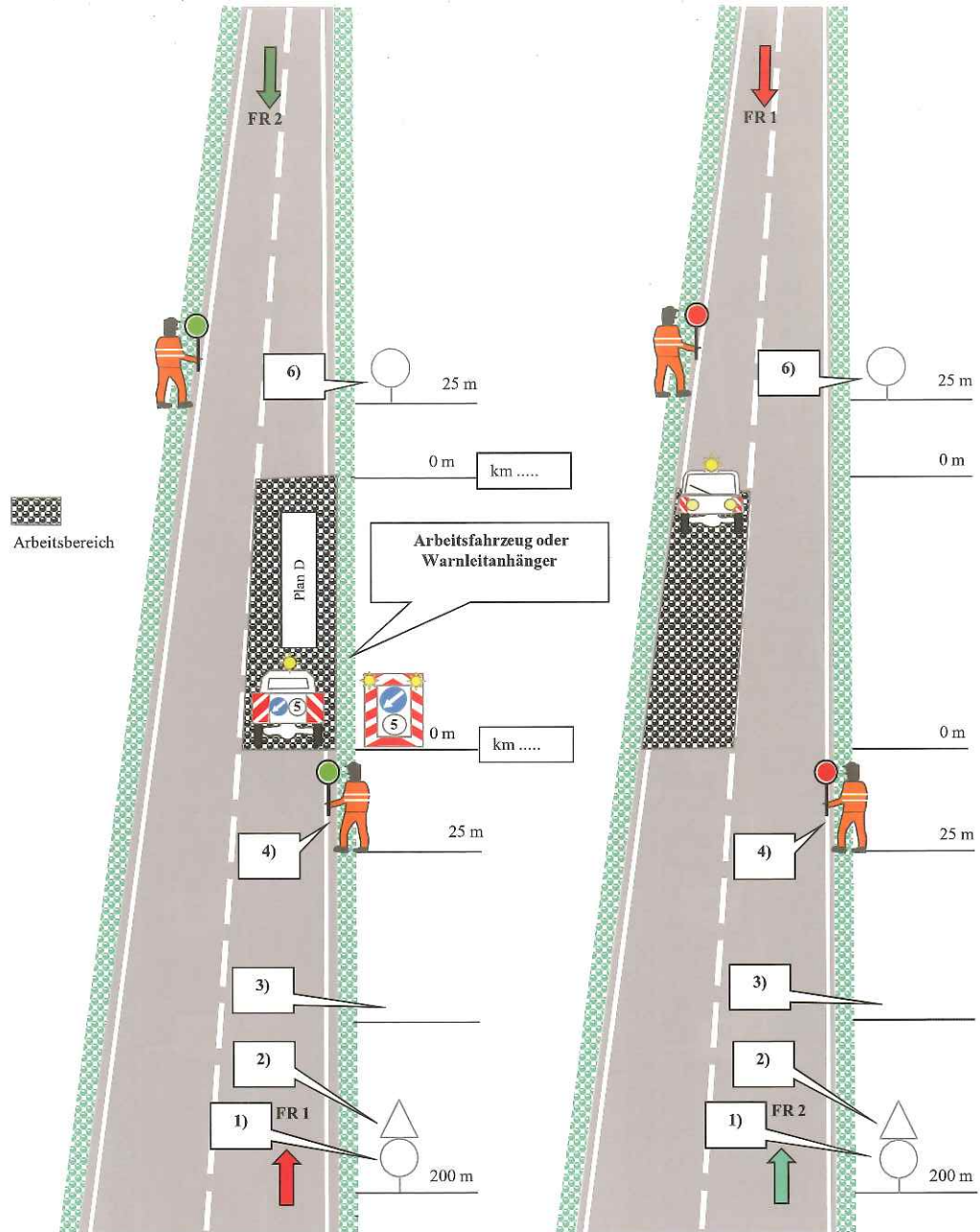


## 4. Arbeitsstellen von kürzerer Dauer

### KF Freiland, Sperre eines Fahrstreifens - Regelung mittels Signalscheibe



- 1)  $\text{50}$  falls erforderlich
- 2) Vorwarnung durch Gefahrenzeichen „Baustelle“ falls erforderlich
- 3) Hinweistafel „Markierung ungültig“ falls erforderlich.
- 4) Handregelung kann durch eine Person erfolgen oder unterbleiben, wenn die Arbeitsstelle komplett einsehbar ist.
- 5)  $\text{30}$  wenn Schotterfahrbahn, Splittfahrbahn, Bauarbeiter auf der Fahrbahn, Niveauunterschiede von mehr als 3 cm sowie Restfahrstreifenbreite  $< 3,00$  m
- 6)  $\text{50}$  falls erforderlich